

Детская экскурсия

Корфу



Описание экскурсии: Детская экскурсия

В рамках этой развлекательно-познавательной экскурсии наших маленьких гостей ждет увлекательное морское путешествие на катере Kalypso Star, сквозь прозрачное дно которого можно будет увидеть красоту подводного мира. Но это лишь начало... Выбравшись на сушу, мы отправимся на расположенную посреди необычайно красивого леса лучшую конеферму острова Корфу. Обитающие здесь миниатюрные лошадки, несомненно, очаруют детей не только своим видом, но доброжелательностью, ведь питомцев фермы можно покормить, погладить и даже прокатиться на них.

В стоимость включено

- Передвижение по программе
- Лицензированный гид

В стоимость не включено

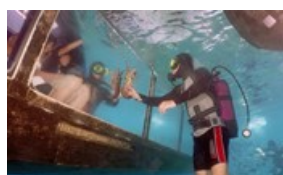
- Холодная вода
- Вода и напитки

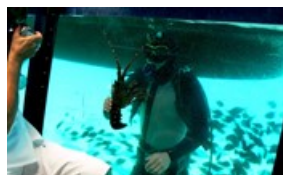
Программа

Во время экскурсии вы посетите:

Катер Kalypso Star

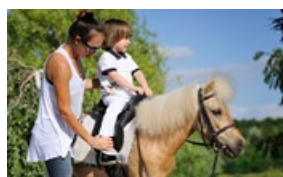
Kalypso Star – прогулочный корабль с прозрачным дном, которое позволяет в буквальном смысле погрузиться в водную стихию и насладиться необычайно прекрасным подводным миром острова и его колоритными обитателями.





Коневферма Silvaland

Несмотря на специализацию на лошадях, Silvaland – нечто большее, чем просто коневферма: помимо лошадей здесь имеются также ослики, козочки, пернатые и другие животные. Все они ручные, а потому каждого из обитателей фермы можно погладить и даже угостить определенным лакомством. Уникальность же Silvaland состоит и в том, что это единственное место на Корфу, где разводят мини-лошадок (не путать с пони). И они тут не украшения ради: по вашему желанию опытные инструктора фермы с радостью возьмутся обучить наших маленьких гостей азам верховой езды. Поверьте, что занятие это не опасное, скорее, наоборот. В силу своих размеров мини-лошадки не вызывают страха даже у годовалых малышей, а вот общение с этими животными оказывает весьма положительное психотерапевтическое воздействие на нервную систему ребенка. Специалистами фермы, кстати говоря, даже была разработана специальная терапевтическая программа, которая успешно применяется далеко не первый год.



Лес у деревушки Варипатадес

Корфу – один из самых зеленых островов Греции и, фактически, представляет из себя сплошную парковую зону. Но даже здесь имеются особые места, выделяющиеся на общем фоне. Таковым, к примеру, является поистине райский лес вблизи от небольшой деревни Варипатадес, куда мы обязательно наведемся. Свежий воздух и пение птиц не только вернут вам бодрость и избавят от усталости, но и настолько врежутся в память, что вы обязательно захотите вернуться сюда во время следующего визита на Корфу.



! Примечания

Примечания

Катать детей на мини-лошадках можно начиная с 6-8 месяцев, а 3-4 летние малыши под руководством опытного тренера могут начать осваивать азы верховой езды.

А знаете ли Вы, что...

В отличие от пони, мини-лошади имеют пропорциональную корпусу длину конечностей и свойственный верховым лошадям формат.

🚶 Примечания

Что надевать:

- Головной убор
- Удобная обувь
- Удобная одежда

Что брать:

- Питьевая вода
- Солнцезащитные средства

Воспользуйтесь: